

① **Dach: u-Wert 0,10 bis 0,15 ***

- Blecheindeckung
- Rauhschalung
- Hinterlüftung
- Unterdach
- Sparren/ Dämmung
- Sparschalung
- Gipskartonplatte

② **Außenwände: u-Wert 0,11 bis 0,24 ***

- Lärchenstülpeschalung, gehobelt,
- Nut und Feder
- Hinterlüftung
- Bituminierte Weichfaserplatte
- Windpapier
- Massive Holzblocktafel
- Gipskartonplatte

③ **Innenwände**

- Riegelwandkonstruktion mit
- beidseitigen Gipskartonplatten,
- dazwischen Schalldämmung

④ **Terrassenüberdachung**

- Blecheindeckung auf
- Holzplattendecke

⑤ **Zwischendecke**

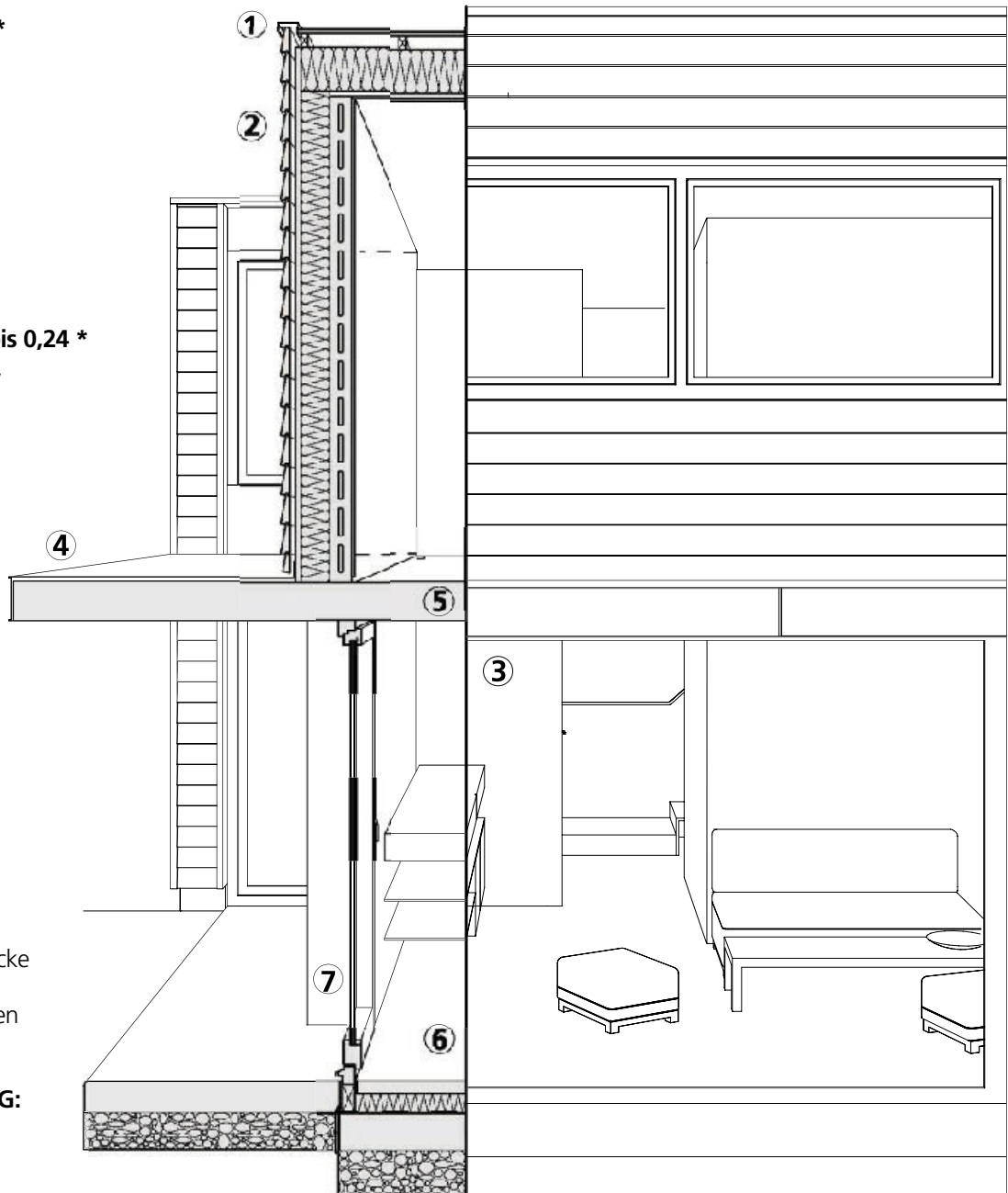
- Schichtverleimte Holzplattendecke
- im Badezimmer zusätzlich
- Linoleum an Boden und Wänden

⑥ **Fußbodenheizung Aufbau EG:**

- (ab Fundamentoberkante)
- je nach Kundenwunsch;
- Standard:
- Heizestrich farblich versiegelt,
- Fußbodenheizung
- Wärmedämmung

⑦ **Fenster u. Fenstertüren:**

- u-Wert 0,8 bis 1,3 *
- (Gesamtfenster)
- Rahmen:
- Fichte 3-schicht verleimt,
- deckend lackiert
- Beschläge: silber eloxiert



Materialien

Alle Materialien sind so gewählt, daß sich die Bewohner wohl fühlen.

Aus Gründen der Behaglichkeit, der Ökologie und der Dauerhaftigkeit hat das Haus einen gesunden Kern aus Holz. Gerade in der Gartensituation ist Holz ein idealer und passender Werkstoff. Im Kontrast dazu besitzt das Haus große Glasfronten, die sofort ihren Sinn erkennen lassen: Leben in und mit dem Garten, mit der Sonne; Großzügige Verglasung vom Boden bis zur Decke auf der ganzen Front. Das Fensterband im Obergeschoß erstreckt sich über die gesamte Fassade und läßt den Blick ins Grüne schweifen. Die Materialien Blech für das Dach und Beton bzw. Stein (auf Wunsch gegen Aufpreis) für die Böden im Erdgeschoß und Terrasse vervollständigen die Materialpalette. Der Boden erstreckt sich vom Wohnraum bis hinaus auf die Terrasse. Dadurch wird der Garten zum erweiterten Wohnzimmer. Innen und Außen können ineinander fließen. Unser Gedanke: Das Haus selbst ist kompakt, aber durch den offenen Bezug zum Außen, zum Garten, bekommt es seine Großzügigkeit.

features 2



Aus massiven Holzblocktafeln

mit allen Vorteilen des natürlichen Werkstoffes Holz. Es ist ökologisch, qualitativ hochwertig, wertbeständig, mit schadstofffreiem Raumklima zu einem vernünftigen Preis-Leistungsverhältnis. Massive Holzblocktafeln schaffen äußerst stabile Wände, die sensibel wie eine Haut, die Feuchtigkeit im Gebäude regulieren und Wärme speichern.



sol atmet!

Die Wände von sol sind diffusionsoffen und atmungsaktiv. Im Winter wird ein Austrocknen der Raumluft vermieden - was vor allem Allergiker zu schätzen wissen. Und im Sommer bleibt das schwüle Wetter draußen. Natürlich haben wir auch bei der Isolierung darauf geachtet, daß Ihre hohen Ansprüche an ein gesundes und schadstofffreies Raumklima erfüllt werden. sol ist mit ökologischer Steinwolle isoliert und mit einer Stülpchalung aus Lärchenholz vor Wetter geschützt.

Passiv-solar

sol nutzt die Energie der Sonne! Die Sonnenstrahlung tritt durch die großen Fensteröffnungen im Süden des Gebäudes ein, wird in Wärmestrahlung umgewandelt und im Fußboden gespeichert. Die Materialien des Bodens - je nach Wunsch Beton-Estrich oder Stein dienen als Speichermasse, welche am Abend und in den Nachtstunden, die absorbierte Wärmeenergie an die Raumluft abgeben. Die Beschattung des Hauses durch Vordächer verhindert ein Überhitzen der Räume in den heißen Sommermonaten.



Ein Niedrigenergiehaus

Aufgrund seiner energetischen Eigenschaften wurde sol als erstem Einfamilienhaus in Wien der Energiepass des unabhängigen Vereines "Die Umweltberatung" verliehen. Die Außenwände weisen einen kWert von 0,24 auf, die Fenstergläser liegen bei 1,1. Die unabhängige Energieberatung der Stadt Wien errechnete einen Jahresenergieverbrauch von nur Euro 414.- (Für Heizung und Warmwasser! bei Gasheizung).



Heizsystem der Sonderklasse

Achten Sie beim Preisvergleich auch auf den Heizungstyp! In unserem Preis inkludiert ist eine gasbetriebene Fußboden/ Wandheizung, die sowohl im Komfort als auch im Verbrauch keine Wünsche offen läßt. Die Heizung ist auf die passive Sonnenenergienutzung hin optimiert. Die Fußbodenheizung dient zur Temperierung der Räume. Die Wandheizung zum schnellen Steuern der Wärme bei Sonneneinstrahlung. Beheizt wird mit niederen Temperaturen. Das schafft eine gleichmäßige und angenehme Wärme.

Ein Soforthaus

sol kann zu jeder Jahreszeit in drei Tagen regendicht aufgebaut werden. Die Teile werden im Zimmereibetrieb vorgefertigt; auf der Baustelle werden die Hausteile zusammengesetzt. In drei Monaten ist der Bezug des Hauses möglich. (Ab Fundamentoberkante und bei geeigneter Witterung)



Meisterqualität.

Mit sol haben wir ein Haus geschaffen, das punkto Technik und Design "state-of-the-art" und qualitativ eine Klasse für sich ist. Die Holzblocktafeln werden vom Zimmereifachbetrieb im Werk vorgefertigt und auf der Baustelle zusammengesetzt. Es kommen in jedem Bereich - sei es im Fensterbau und -montage, bei den Installationen im Heizungs-, Sanitär- und Elektrobereich, oder sei es bei den Spenglerarbeiten oder der Bodenverlegung - nur erfahrene, einheimische Handwerksbetriebe zum Einsatz. Bei der Auswahl dieser Betriebe wurde auf ein herausragendes Preis- Leistungsverhältnis Wert gelegt. Bei der Ausstattung (z.B. bei der Heizung, den Armaturen, den Beschlägen oder den Küchengeräten) werden ausschließlich Markenprodukte verwendet.



Preis

Preis pro m2 NGF (Nettogrundrissfläche) : ab Euro 1.750.- (unverb. Richtpreis - bezieht sich auf einen Kleingartentypus mit entsprechenden Raumhöhen) Bezugsfertig mit Wand u. Fussbodenheizung - Gastherme, Malerarbeiten und Böden. Ab Fundamentoberkante und bei Zufahrtsmöglichkeit mit LKW.